



# “La Escuela y el mundo rural: ventanas de oportunidad para la transformación”





**FOMILENIO II:** un programa de país para todo El Salvador financiado con fondos del gobierno de los EEUU (80%) y de El Salvador (20%).

**Actividad Calidad de la Educación: Fortalecimiento del Sistema Educativo Nacional y del Modelo de Sistema Integrado de Escuela Inclusiva de Tiempo Pleno (SI-EITP)**

Apoyar a la juventud para que esté mejor preparada para la vida:

- siendo más productiva,
- con capacidad de generar mayores ingresos, y
- de convivir pacíficamente con los demás.

INICIO:  
9 SEPTIEMBRE 2015

FIN:  
9 SEPTIEMBRE 2020



2016 -2017

- CARACTERIZACIÓN DE LOS 45 SI-EITP
- ANÁLISIS DE RESULTADOS
- DISEÑO DE LA INTERVENCIÓN

2018 - 2020

- ACOMPAÑAMIENTO A LOS SI-EITP
- CONSTRUCCIÓN CENTROS EDUCATIVOS
- IMPLEMENTACIÓN INTERVENCIÓN



# INTERVENCIÓN DE FOMILENIO II: 8 DEPARTAMENTOS, 40 MUNICIPIOS, 349 CENTROS EDUCATIVOS



45 Sistemas Integrados de Escuelas de Tiempo Pleno



# INFRAESTRUCTURA ESCUELAS RURALES: Ausencia de plan maestro y condiciones

Riesgos ambientales, sanitarios, de integridad física y psicológica y de esparcimiento.  
Cocina de leña perjudicial para la salud, sanitarios de fosa, dificultad de acceso al agua.





## INDICADORES EDUCATIVOS: IMPACTANTES ALERTAS

### ABANDONO ESCOLAR

- 4,7% anual

### REPITENCIA

- 5,2% centrada en los primeros años de Primaria

### SOBRE EDAD

- 10,4%

NIVEL EDUCATIVO	COBERTURA
PARVULARIA - 3 a 6 años	52%
PRIMARIA - 1° - 6°, 7 a 12 años	95%
TERCER CICLO 7° - 9°, 13 a 15 años	60%
EDUCACIÓN MEDIA BG 10°-11° / BTV 10°-12° - 16 a 18años	35%



# DIFÍCIL ACCESO A LA EDUCACIÓN RURAL

LARGAS DISTANCIAS Y  
CAMINOS POCO  
TRANSITABLES

COLABORACIÓN DE LAS  
Y LOS MENORES EN  
TAREAS DOMÉSTICAS Y  
DE APOYO A LA  
ECONOMÍA FAMILIAR

FALTA DE AGUA EN LOS  
SERVICIOS SANITARIOS  
AFECTA A LAS NIÑAS Y  
ADOLESCENTES

TIEMPO DE  
APRENDIZAJE  
DEDICADO A TAREAS DE  
ORGANIZACIÓN Y  
GESTIÓN ESCOLAR

FALTA DE MATERIALES Y  
EQUIPAMIENTO PARA  
LA ENSEÑANZA Y EL  
APRENDIZAJE

FALTA DE ACCESO A LAS  
TECNOLOGÍAS DE LA  
INFORMACIÓN Y LA  
COMUNICACIÓN

CONDICIONES DE LA  
INFRAESTRUCTURA NO  
APTAS PARA EL  
APRENDIZAJE POR  
CALOR E ILUMINACIÓN

MIGRACIÓN POR  
INSEGURIDAD U  
OPORTUNIDADES  
LABORALES

BAJO CAPITAL  
EDUCATIVO DE  
RESPONSABLES  
FAMILIARES



# BAJA COBERTURA, ACCESO Y PERTINENCIA DE EDUCACIÓN MEDIA

BAJA COBERTURA

POCA PERTINENCIA DE LA OFERTA ACADÉMICA A LA DEMANDA DE FORMACIÓN

POCA DISPONIBILIDAD DE DOCENTES TÉCNICOS

INFRAESTRUCTURA INADECUADA PARA LA FORMACIÓN TÉCNICA

POCO ACCESO A MATERIALES Y EQUIPAMIENTOS PARA FORMACIÓN TÉCNICA

BAJA VALORACIÓN A LA EDUCACIÓN

TEJIDOS PRODUCTIVOS DÉBILES, MÍNIMA PRODUCCIÓN

NULA INTERACCIÓN SECTOR PRODUCTIVO EN LA EDUCACIÓN MEDIA

BAJO DESARROLLO DE HABILIDADES DE CONVIVENCIA QUE PREPAREN LA VIDA LABORAL

ADOLESCENTES FORMANDO FAMILIAS MUY JÓVENES

**INSEGURIDAD**



# CONDICIONES PRECARIAS DE LA PLANTA DOCENTE

PROMEDIO DE 40  
AÑOS DE SERVICIO  
DOCENTE

NIVEL DE FORMACIÓN  
POCO ESPECIALIZADO

DOCENTES IMPARTEN  
CLASES PARA LAS QUE  
NO FUERON  
FORMADOS

BAJO NIVEL DE  
ACTUALIZACIÓN  
DOCENTE

BAJO DOMINIO DE LAS  
TECNOLOGÍAS  
EDUCATIVAS

ELEVADO AUSENTISMO  
DE DIRECTORES Y  
DOCENTES POR  
LLAMADOS  
ADMINISTRATIVOS

DOCENTES QUE VIAJAN  
A SUS HOGARES  
TOMAN TIEMPO DE  
CLASE

ELEVADOS NIVELES DE  
ESTRÉS

INSEGURIDAD





# AULAS MULTIGRADO EN CENTROS DE INTERVENCIÓN DE FOMILENIO II

## RETOS

- Aislamiento de docentes
- Alta rotación docente
- Costos de operación elevados
- Ausentismo de docentes
- Dificultad para evaluar aprendizajes de estudiantes
- Menos interacción estudiante - docente
- Docente no formado en didáctica multigrado
- Falta de acceso a recursos didácticos

## OPORTUNIDADES

- Aprendizaje más autónomo
- Estudiantes monitores
- Influencia del entorno en la gestión escolar
- Respeto a las normas de convivencia
- Gran diversidad de estudiantes: coeducación, diferentes edades, niveles, estilos y ritmos de aprendizaje
- Educación centrada en el niño o la niña

AHUACHAPAN	67%
SONSONATE	68%
LA LIBERTAD	85%
SAN SALVADOR	87%

LA PAZ	75%
LA UNIÓN	82%
SAN MIGUEL	84%
USULUTÁN	76%

PLANTA DOCENTE	2815
DOCENTES AULAS MULTI GRADO	516
	<b>54,5%</b>



## PRINCIPALES PROGRAMAS ASISTENCIALES PARA MEJORAR LA COBERTURA E INDICADORES EDUCATIVOS DE MINED (2016)

### Programa Presidencial de Dotación de Paquetes Escolares

- 1.3 millones estudiantes
- \$73.5 millones anuales

### Programa de Alimentación y Salud Escolar (PASE)

- 1,268,377 estudiantes,
- inversión anual de \$15,624,748.06;

### Programa Vaso de Leche

- 1 millón de estudiantes
- inversión anual de \$7,203,265.87;

### Programa Una Niña, Un Niño, Una Computadora

- 254,591 estudiantes
- 9,031 docentes
- inversión de \$7.4 millones



# INTERVENCIÓN DE FOMILENIO II

1 **bachillerato** técnico vocacional o general con diplomado

2 centros de **innovación** con 10 computadoras y kits de robótica c/u

2 **bibliotecas** con 1000 libros c/u y lectores electrónicos

Computadoras para el **SIGES** que agilicen la transmisión de la información

Bono anual para **mantenimiento** preventivo

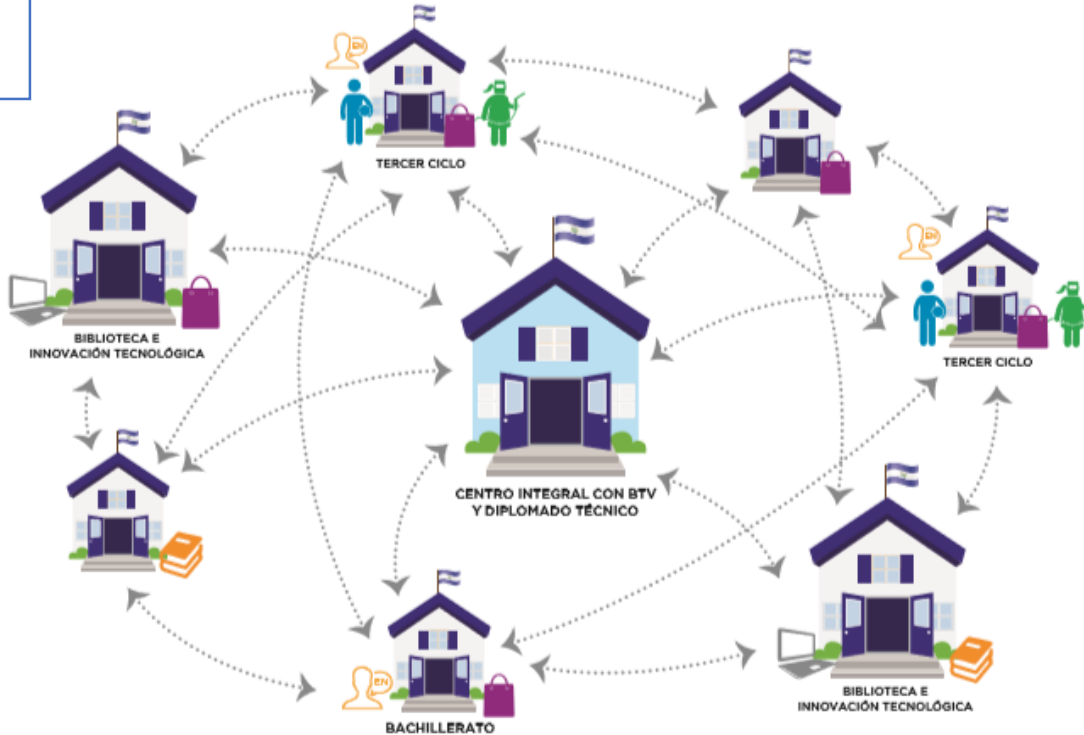
**Formación docente** en disciplinas, uso de TICs, metodologías y evaluación

**Asesoría** pedagógica y de gestión al SI-EITP

Política de Equidad de **Género**

Capacitación a la comunidad educativa para la **gobernanza** y participación ciudadana

## POR SISTEMA INTEGRADO (CONJUNTO DE ESCUELAS)



**Nuevos planes de estudio:** lenguaje, inglés, bachilleratos

**Construcción** en un centro educativo con espacios para las prácticas de los bachilleratos

Talleres lúdicos para el desarrollo de habilidades para la vida y el trabajo, TIC, inglés, cultura de paz y equidad de género, 11 **horas extra** a la semana

**Legalización** de inmuebles de todos los centros educativos



# ¡GRACIAS POR SU ATENCIÓN!

